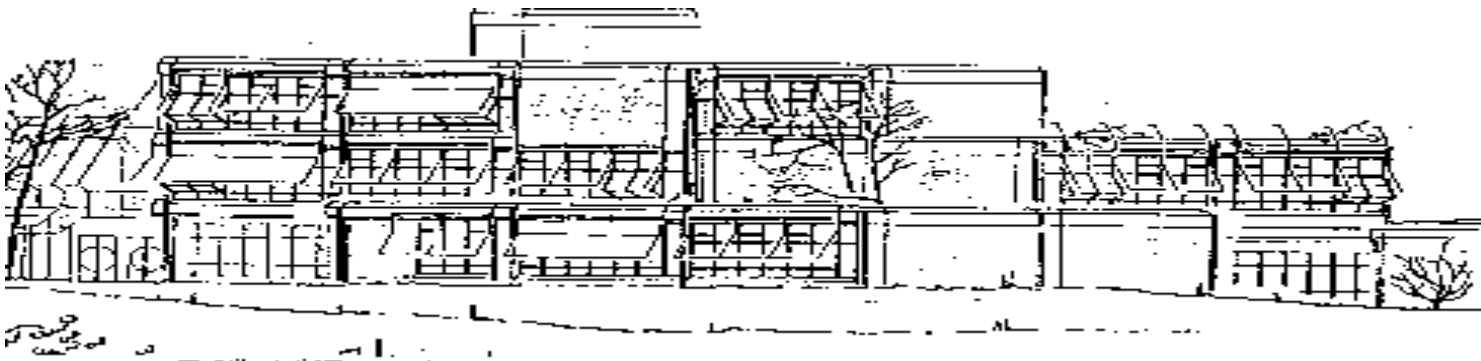




---

# Die Edith-Stein-Schule

19.01.2021



# **Berufsschulzentrum Bissierstraße**

- zentrale Lage mit guter Erreichbarkeit über verschiedene Straßenbahnlinien
- drei getrennte berufliche Schulen
- etwa 5000 Schülerinnen und Schüler

# Berufsschulzentrum Bissierstraße



**Angebote, die von allen Schülerinnen und Schülern des Schulzentrums genutzt werden können:**

- Bibliothek mit Mediothek (Zeitungen, Zeitschriften, PC)
- Kantine, Kiosk mit Sitzmöglichkeit
- drei Pausenhöfe
- Angebote der Schulsozialarbeit (MOBS)

A decorative graphic on the left side of the slide consists of a vertical black line intersecting a horizontal black line. To the left of the intersection, there are overlapping squares in shades of green and blue.

# Die Edith-Stein-Schule

---

- bildet im dualen System aus, z.B. Gärtner/in, Winzer/in etc.
- bildet in Vollzeitklassen aus, z.B. berufliche Gymnasien, Berufsfachschule etc.
- umfasst etwa 1250 Schülerinnen und Schüler und etwa 100 Lehrerinnen und Lehrer


...

A decorative graphic consisting of a green square, a blue square, and a black crosshair.

# Die Edith-Stein-Schule

---

...

- bietet interessierten Schüler\*innen die Ausbildung zu Schulsanitätern
- bietet Hilfestellungen (Beratungslehrer-Teams)
- aktiv im Qualitätsmanagement  operativ  
eigenständige  
schule
- mit Förderkreis (Beitrag: 12 EUR/Jahr)

A decorative graphic on the left side of the slide consists of a vertical black line intersecting a horizontal black line. To the left of the intersection, there are overlapping squares in shades of green and blue.

# Weitere Aktivitäten an der EStS

---

- Vielfältige Erasmus-Projekte (Finnland, Schweden, Frankreich, Spanien etc.)
- Teilnahme am „50/50-Projekt“ (Energiesparprojekt der Stadt Freiburg)
- Schulsanitäter-Projekt
- Nachhilfeprojekt über die Berufsschulsozialarbeit
- Streitschlichterkurse (MOBS)
- Wintersportnachmittag
- Talentwettbewerbe etc.



---

**Danke für Ihre  
Aufmerksamkeit**